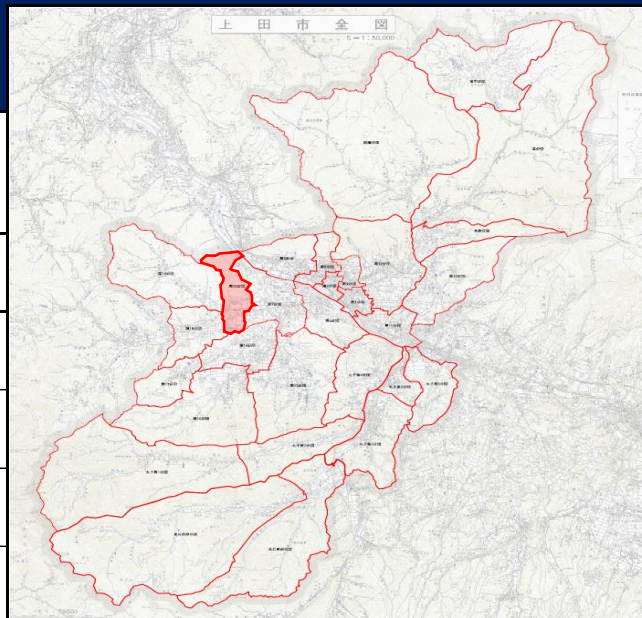


第20分団

所属方面隊 第4方面隊	管轄消防署 川西消防署	実員数/定員数 32名 / 30名 (R8.4.4現在)
分団長： 小泉和彦 副分団長： 伊藤峻		
管轄自治会（1自治会）		
小泉		



分団詰所



詰所住所: 上田市小泉620-4

メール: u_sho-20@ueda.ne.jp

分団代表車両



配備車両

ポンプ車 1台 軽積載車 1台

R8年 団員募集ポスター



分団の活動

地域との交流を大切にし、地域密着型の体制で活動しています。
また、自治会との連携を強化し、大規模災害時には一致団結して対応できるよう努めております。
令和7年度には22年ぶりにポンプ車が更新され、団員一丸となって新たな装備のもと地域防災力の向上に取り組んでいます。
分団内訓練を企画し、全団員の防災に対する力量向上に繋がっています。
団員も随時募集しています！

