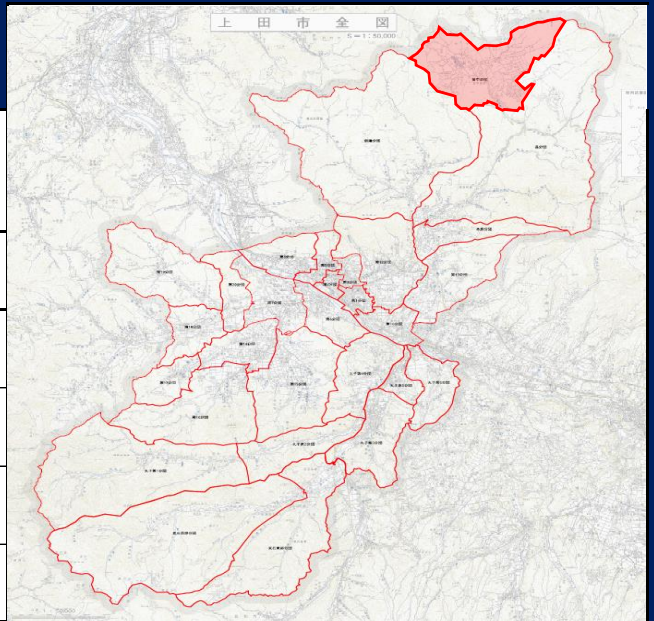


# 菅平分団

所属方面隊 <b>第7方面隊</b>	管轄消防署 <b>真田消防署</b>	実員数／定員数 <b>54名 / 55名</b> (R8.4.4現在)
分団長：土屋 誉		副分団長：村本 祐太
管轄自治会（1自治会）		
<b>菅平</b>		



## 分団詰所



詰所住所：上田市菅平高原1223-1751

メール：[sugadairabundan@gmail.com](mailto:sugadairabundan@gmail.com)

## 分団代表車両



配備車両

ポンプ車 2台 特殊工作車 1台 軽積載車 1台

## R8年 団員募集ポスター



## 分団の活動

菅平高原は、標高1200mほどの山間部に位置しているため、最寄りの消防署から20分以上かかる市内でも特に遠隔地となる地域で、消防団による初期消火活動がとても重要となります。そのため日々の点検や予防広報活動を中心に分団内の訓練を重ね、地元自治会との連携強化も図りながら、有事の際には地域一体となり迅速に対応できるよう活動しています。



機械器具点検



地元イベントでの広報活動



ポンプ車機関講習



特殊車両による訓練